

PEL 51 & PEL 52

Energi- och effektlogger



- ▶ Energimätare
- ▶ TRMS ström- och spänningsmätning
- ▶ Effektmätning
W (P , P_i), VA och var (N , Q_i och D)
- ▶ Mätning av PF, DPF/Cos ϕ
- ▶ Strömförsörjning via mätfasen



Measure up



ENERGIEFFEKTIVITET & MÄTNING AV BESPARINGARNA

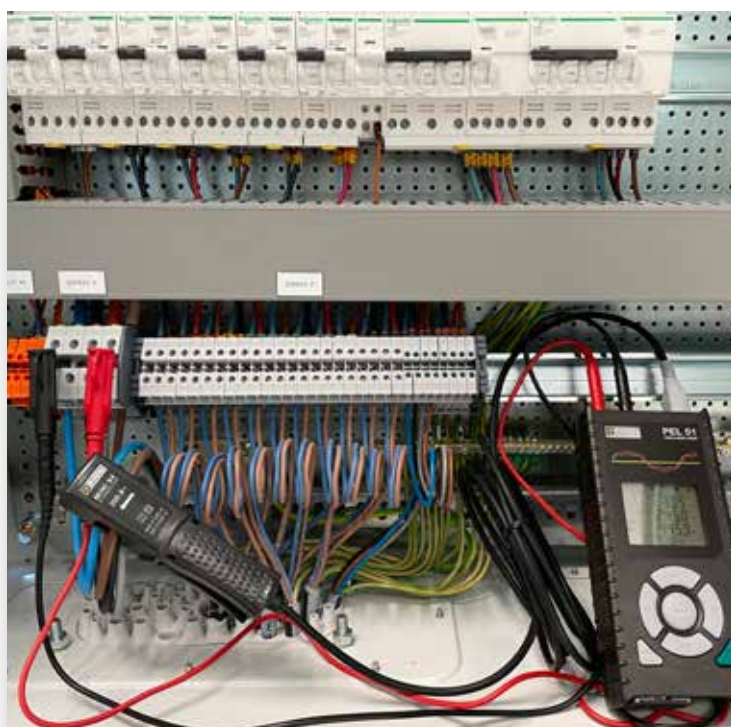
Det är idag viktigare än någonsin att göra utvärderingar av energiförbrukningen i byggnader och fabriker. En minskad energiförbrukning ökar inte bara lönsamheten utan bidrar även direkt till en minskad miljöpåverkan. Genom att sätta upp en PEL-logger på olika mätpunkter i installationen kan de mest effektiva åtgärderna identifieras.

Den frivilliga internationella standarden ISO 50001 är utformad att hjälpa företag att utvärdera och prioritera implementeringen av olika insatser som minskar energiförbrukningen och energianvändningen samt insatser som förbättrar energieffektiviteten. Med denna certifiering visar företaget att det systematiskt arbetar strukturerat och strategiskt för att uppnå dessa mål.

ERGONOMISK OCH KOMPAKT



PEL 51



MÄTNING AV BESPARINGARNA

Inspelningar gjorda med energi- och effektloggarna är tids- och datumstämplade. Detta innebär att det är möjligt att mäta de ekonomiska besparingarna genom att helt enkelt jämföra mätningarna innan och efter ändringarna i installationen. Analysen av mätningarna gjorda med **PEL50** innan ändringarna motsvarar en referensperiod. Underhåll och olika förbättringarna av det elektriska nätet eller utrustningen kan sedan utföras.

En korrekt placerad **PEL50** låter dig snabbt lokalisera de mest avgörande punkterna utan att ödsla någon tid. En mätning låter dig avgöra om de föreslagna lösningarna är korrekta och tillräckliga samt mäta de uppnådda besparingarna.

FUNKTIONER

PEL51 och **PEL52** är energi- och effektloggers utvecklade för att hitta sätt att minska energiförbrukningen. Detta görs genom att bl.a. mäta spänning, ström, effekter och energier. De kan kommunicera med Wifi via en accesspunkt eller server.

PEL 50 är det första instrumentet i detta format och serie med möjligheten att ansluta via en IRD-server.

Denna funktion finns endast tillgänglig på vissa **PEL100** -modeller (Se vår utförliga IRD-fallstudie på chauvin-arnoux.se).

EFFEKT MÄTNINGAR

- Aktiv effekt P (W)
- Aktiv grundtonseffekt P_1 (W)
- Reaktiv grundtonseffekt Q_1 (var)
- Icke-aktiv effekt N (var)
- Övertoneffekt D (var)
- Skenbar effekt S (VA).
- Och alla motsvarande energimätningar.

INSPELNING

De sammanräknade mätningarna sparas varje 1 min till 1 timme på ett SD- eller SDHC-kort. Mätningarna kan läsas direkt från en PC.



KOMPATIBLA STRÖMTÄNGER

	MN93	MN93A	Mini94	MA194-250	MA194-350	MA194-1000	A193-450	A193-800	C193
Mätområde	500 mA till 200 Aac	5 mA till 100 Aac	50 mA till 200 Aac	200 mA till 3 kAac	200 mA till 3 kAac	200 mA till 3 kAac	200 mA till 3 kAac		1 A till 1000 Aac
Diam/ längd	20 mm		16 mm	70 / 250 mm	100/ 350 mm	300 / 1000 mm	140/ 450 mm	250/ 800 mm	52 mm
IEC 61010	600 V KAT III / 300 V KAT IV		600 V KAT III / 300 V KAT IV	1000V KAT III / 600V KAT IV			1000 V KAT III / 600 V KAT IV		600 V KAT IV

STRÖMTÅNG MINI94

Strömtången Mini94 kan användas för att mäta strömmar från 50 mA upp till 200 A, utan att behöva bryta kretsen. Dess utmärkta noggrannhet (förstärkning och fasförskjutning/klass 0,2) gör den perfekt för strömmätningar med energi- och effektloggers. Den kan även användas för kontroll av energimätare.



MINI94

WEBSERVER-INTERFACE

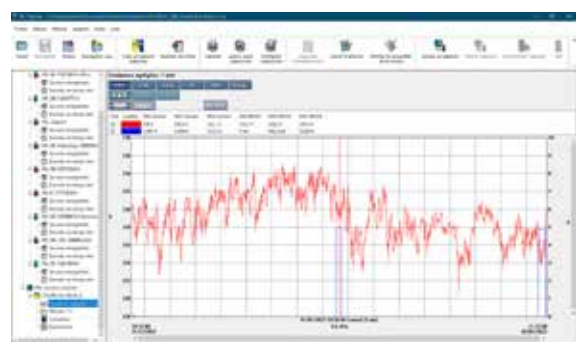
Båda instrumenten har en VNC-lägesfunktion. När du har IP-adressen till din PEL50 kan du kommunicera med instrumentet från alla webbläsare och operativsystem (Chrome, Firefox, etc., Windows, Android, iOS).

Med en dator, surfplatta eller mobiltelefon med pekskärm kan du klicka på ikonerna för att komma till de olika mätningarna och menyerna.



MJUKVARAN PEL TRANSFER

Den svenska mjukvaran PEL Transfer® är ett praktiskt verktyg för konfigurering av instrumentet och för nedladdning av inspelade mätningar till din dator. Med tydliga dialogrutor och flikar är det enkelt för användaren att analysera, spara och/eller exportera mätningar.





Modell	PEL51	PEL52
Allmänna funktioner		
Skärm	Bakgrundsbelyst flerskräms-LCD	
Typ av installation	Enfas	Delad fas eller 2 enfaskanaler
Antal ingångar	1V/1I	2V/2I
Modell	PEL51/52	
Allmänna funktioner		
Nätfrekvens	50 och 60 Hz	
Spänning	10 V till 690 V	
Strömområde	Se tabell på föregående sida	
Omsättningar	Ja	
Effekt-/energivärden	P, P _r , N, S, Q _r , D / Up till 4 Exa	
Min - Max	Ja	
THD	Ja	
Ytterligare funktioner		
Mät hastighet	1 mätning / s	
Sammanräkningsperiod	1 min till 60 min	
Lagring	SD / SD-HC card 8 GB (utökbar till 32 GB)	
Ethernet	Ja (via förenklat Wifi)	
Säkerhet	IEC 61010 KAT III 600 V	
Strömförsörjning	Via mätfasen (90 – 690 V)	
Batteri	NiMH – 1 timme batteritid	
Mått	180 x 88 x 87 mm	
Vikt	400 g	
Kapslingsklass	IP54	

TILLBEHÖR & RESERVDELAR

Mjuk väska 120x320x60 mm.....	P01298076
MN93 strömtång.....	P01120425B
MN93A strömtång.....	P0112034B
Mini94 strömtång.....	P01106194
C193 strömtång.....	P01120323B
AmpFlex A193-450.....	P01120526B
AmpFlex A193-800.....	P01120531B
MiniFLEX MA194-250.....	P01120593
MiniFLEX MA194-350.....	P01120592
MiniFLEX MA194-1000.....	P01120594
C8 adapter för anslutning till mätfasen.....	P01103077
C7 nätkabel med mini-USB.....	P01295174
SD-kort.....	P01103078
Krokodilklämmor.....	P01295457Z
PVC-kabel med rak, isolerad mätpets, hane Ø 4 mm x 2.....	P01295455Z

LEVERERAS MED

	PEL 51 Effekt-logger med MA194	PEL 52 utan strömtång
Väska	▪	
Batteri (monterad)	▪	
SD-kort	▪	▪
Röd labbkabel	▪	▪
Svart labbkabel	▪	▪
Blå labbkabel	▪	▪
MA194-250 flexibel strömtång (AC)	1	0
Krokodilklämmor	2	3
C7 nätkabel	▪	▪
C8 adapter	▪	▪
Säkerhetsdatablad	▪	▪
Testrapport	▪	▪
Flerspråkig snabbstartsguide	▪	▪
Flerspråkig bruksanvisning	Tillgänglig för nedladdning från vår hemsida	
Mjukvara för analys, inställningar och överföring av data.	Tillgänglig för nedladdning från vår hemsida	
Artikelnummer	P01 1571 66	P01 1571 67

PEL51 LEVERERAS MED

